

## ANSCHLÜSSE UND ZUBEHÖR

### CONNECTION PARTS

# PB-L PB-R PB-V

Flachanschluss PB-L

PB-L flat connector

### MATERIAL

Kunststoff PA6 GFK

### MATERIAL

PA6 GFK plastics

### EIGENSCHAFTEN

- zur Befestigung der Führungsketten PL an der Stirnseite, laschenseitig
- optimal mit M5 Senkkopfschraube

### PROPERTIES

- applied to fix the PL guide chains on the front side – slack side
- optimal with M5 countersunk screw



A

### FLEXA No.

Artikel  
article

Typ  
type



schwarz  
black

E0  
mm

F  
mm

G  
mm

S  
mm

U  
mm

St.  
Pcs.

6154.000.102

PB4 L

PL4

Bi + 16

Bi + 6

5,2

19,5

30,0

2

6155.000.100

PB5 L

PL5

Bi + 19

Bi + 7

5,2

26,0

40,0

2

A

Bi = Innenbreite Inner width

Flachanschluss PB-R

PB-R flat connector

### MATERIAL

Kunststoff PA6 GFK

### MATERIAL

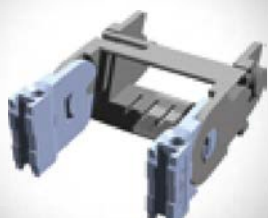
PA6 GFK plastics

### EIGENSCHAFTEN

- zur Befestigung der Führungsketten PL an der Stirnseite, radienseitig
- optimal mit M5 Senkkopfschraube

### PROPERTIES

- applied to fix the PL guide chains on the front side – radial side
- optimal with M5 countersunk screw



B

### FLEXA No.

Artikel  
article

Typ  
type



schwarz  
black

E0  
mm

F  
mm

G  
mm

S  
mm

U  
mm

St.  
Pcs.

6154.000.202

PB4 R

PL4

Bi + 16

Bi + 6

5,2

19,5

30,0

2

6155.000.200

PB5 R

PL5

Bi + 19

Bi + 7

5,2

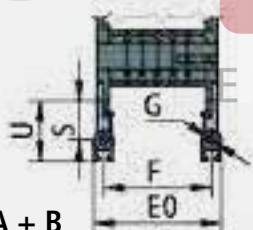
26,0

40,0

2

B

Bi = Innenbreite Inner width



A + B

Stabiler Flachanschluss PB-V

PB-V heavy-duty flat connector

### MATERIAL

Kunststoff PA6 GFK

### MATERIAL

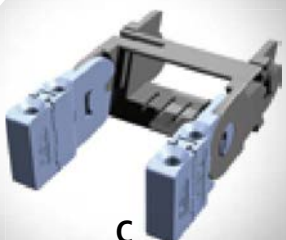
PA6 GFK plastics

### EIGENSCHAFTEN

- zur Befestigung der Führungsketten PL an der Stirnseite
- optimal mit M5 Senkkopfschraube

### PROPERTIES

- applied to fix the PL guide chains on the front side
- optimal with M5 countersunk screw



C

### FLEXA No.

Artikel  
article

Typ  
type



schwarz  
black

E0  
mm

F  
mm

G  
mm

M  
mm

N  
mm

St.  
Pcs.

6154.000.109

PB4 LV

PL4

Bi + 16

Bi + 6

5,2

13,0

15,5

2

6154.000.209

PB4 RV

PL4

Bi + 16

Bi + 6

5,2

13,0

15,5

2

6155.000.104

PB5 LV

PL5

Bi + 19

Bi + 7

5,2

13,5

19,0

2

6155.000.204

PB5 RV

PL5

Bi + 19

Bi + 7

5,2

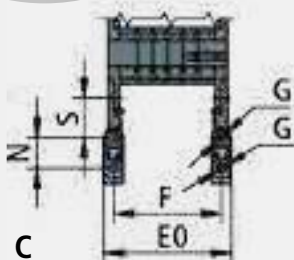
13,5

19,0

2

C

Bi = Innenbreite Inner width



C